

PACIFIQUE SUD

BACHELOR
EGC
ÉCOLES DE GESTION
ET DE COMMERCE

*Votre porte
d'entrée
dans le monde
de l'entreprise*



une
école **cci**
@ NOUVELLE-CALÉDONIE



Les de l'EGC

- +** **40** formateurs en contact avec le monde professionnel
- +** **8** semaines minimum en Nouvelle-Zélande
- +** Une insertion professionnelle en moins de **3** mois
- +** **Le diplôme visé** par le ministère de l'Enseignement supérieur et de la recherche
- +** Chaque promotion est **parrainée et suivie par une entreprise locale**

Sommaire

- P4-5** : Une formation polyvalente
- P6-7** : Les programmes
- P8** : Parcours de diplômés
- P9** : L'EGC et l'entreprise
- P10** : Le concours
- P11** : Le réseau EGC





Édito

Performance, dynamisme et convivialité.

Parce qu'elle conjugue autant de talents depuis plus de 25 ans, je suis fier de notre École de gestion et de commerce. En tant que président de la CCI-NC, je crois à l'importance de la formation des jeunes et en particulier des futurs responsables du territoire. En intégrant l'EGC, les étudiants savent pouvoir obtenir, en trois ans, un diplôme reconnu. Je suis aujourd'hui particulièrement satisfait des résultats de cette école dont la force reste l'aptitude de ses étudiants à répondre parfaitement aux besoins en compétences du marché du travail calédonien. Avec l'alternance, le profil des étudiants s'est diversifié et n'a rien perdu de son excellence : son positionnement au sein du réseau national des 26 écoles de commerce et de gestion et son diplôme visé en témoignent.

C'est pourquoi je me réjouis de voir le nombre de candidats au concours d'entrée augmenter d'année en année, signe que de plus en plus de jeunes souhaitent construire leur avenir avec l'EGC.

André Desplat
Président de la CCI-NC



Une formation polyvalente

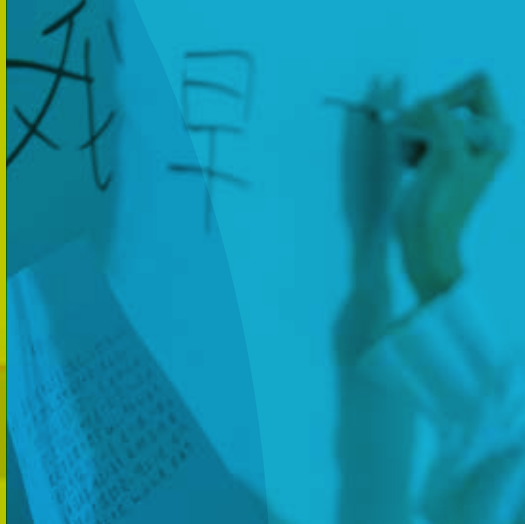
1 diplôme = 3 possibilités

3 cursus différents pour un même diplôme :

- **Responsable en marketing, commercialisation et gestion**



	Objectifs	Pôle Commerce	Pôle Finance et outils de gestion	Pôle International	Pôle Culture d'entreprise	Pôle Management
1^{ère} année	Découvrir l'entreprise	Marketing, Distribution, Merchandising	Comptabilité, Mathématiques financières, Informatique	Anglais, Chinois ou Japonais	Économie, Droit	Théâtre, Prise de parole en public
2^e année	Expérimenter l'entreprise	Marketing, Commerce international, Achats	Finance, Comptabilité, Contrôle de gestion	Anglais, Chinois ou Japonais	Droit des sociétés, Droit des affaires, Fiscalité	Gestion de projets, Management
3^e année	Intégrer l'entreprise	Marketing, Création de produits, Communication	Finance approfondie	Anglais des affaires	Stratégie d'entreprise, Entrepreneuriat, Qualité	Élaboration du projet professionnel, Ressources humaines



Concours Ouvert aux bacheliers et aux terminales

Cours

Stage 8 semaines

Bachelor présentiel

Cours

Stage 8 semaines

Bachelor en alternance

Cours 1 semaine / mois

Entreprise 3 semaines / mois

**Cours +
Programme en
Nouvelle-Zélande**

Double diplôme
2 semestres en Australie

Cours 1 semaine / mois
**+ Programme en
Nouvelle-Zélande**

Stage de fin d'études 16 semaines

Entreprise 3 semaines / mois

Diplôme EGC - Bac +3 visé par le ministère de l'Enseignement supérieur

Maxime Goyon
Promotion 2014,
Programme Bachelor présentiel

Une voie qui privilégie l'épanouissement de chacun, la découverte de soi, un échange enrichissant avec des acteurs soucieux de former la jeunesse des entreprises calédonniennes.



Les programmes

Programme Bachelor présentiel Un programme de cours et de stages en fin d'année

En 2^{ème} année **Un projet associatif**

Les étudiants créent entièrement des événements, de la conception de l'idée à la réalisation le jour J.

■ Avec à la clé, des compétitions sportives, l'animation du réseau des diplômés ou la sensibilisation au développement durable...



TEC le trophée, Bureau-Communication egc, BureauDesArts Egc

En 3^{ème} année **Une expérience internationale**

Les étudiants effectuent un programme en Nouvelle-Zélande de 9 semaines en entreprise et en école.

Au total : 8 mois de stages en entreprise

Programme double diplôme

En 3^{ème} année **Une année en Australie**

2 semestres de cours en Australie + 1 stage en entreprise = Double diplôme (EGC + université partenaire).

La 3^{ème} année du programme Bachelor présentiel se déroule dans une université partenaire en Australie :

- Swinburne University (Melbourne)
- Australian Catholic University (Melbourne et Sydney)



Programme Bachelor en alternance

Une expérience de 2 ans en entreprise !

En 1^{ère} année 100 % à l'école

Une année avec des cours et des stages, commune aux deux programmes.

En 2^{ème} et 3^{ème} années L'alternance

Une alternance de 3 semaines en entreprise + 1 semaine à l'EGC par mois.

Les étudiants sont employés pendant deux ans dans une même entreprise sous contrat d'apprentissage.

Type de missions en entreprise :

- commercial junior, chargé de clientèle bancaire, contrôleur de gestion junior, assistant import, analyste bancaire...

En 3^{ème} année Un programme en Nouvelle-Zélande

Les étudiants partent 8 semaines en Nouvelle-Zélande pour un programme à l'international : 4 semaines au sein d'une entreprise anglo-saxonne et 4 semaines en école.



Anne-laure Duval

Promotion 2013,
Programme Bachelor en alternance

Avec l'EGC en alternance, j'ai acquis une ouverture d'esprit face à la théorie et construit un avantage concurrentiel pour entrer sur le marché du travail.



Maud Gouriou
Promotion 2012,
Chargée de mission Dom
Creation, Initiative Nouvelle-
Calédonie

L'EGC est pour moi l'illustration parfaite d'une formation professionnalisante. En arrivant à marier la théorie et la pratique, cette école génère un vivier de compétences pour la Nouvelle Calédonie de demain.

Renaud Raffin
Promotion 2003,
Responsable marketing et
communication, Société
Générale (SGCB)

L'EGC est une formation polyvalente qui allie la gestion et le commerce. Elle nous permet en plus d'apprendre la gestion d'une association étudiante. Je continue de suivre ces événements étudiants en tant que partenaire financier avec la Société Générale !

Pascale Desrumaux
Promotion 2000,
Directrice, Arc en Ciel Voyages

L'EGC m'a permis d'acquérir une grande polyvalence. Tous les aspects du monde de l'entreprise sont abordés au cours des 3 années. Mais au delà d'un métier, j'ai surtout appris à être et à m'adapter. L'EGC, c'est aussi un formidable réseau professionnel et des amis pour la vie !

Parcours de diplômés

Un réseau de plus de 400 diplômés

Depuis l'ouverture en 1986, le réseau des diplômés ne cesse de grandir. Les diplômés sont répartis dans différents métiers :

 **30% Administration, gestion, finance**
contrôleur de gestion, attaché de direction, responsable comptable

 **18% Banque, assurance**
conseiller clientèle, conseiller en assurances

 **18% Direction, gérance**
direction générale, gérant de société

 **9% Marketing, communication**
chef de produit, responsable marketing

 **6% Audit, conseil**
auditeur financier, conseiller en stratégie d'entreprise

 **6% Commercial, vente**
responsable commercial, responsable des ventes

 **4% Ressources humaines**
responsable formation, responsable des ressources humaines

 **3% Achat, logistique**
chef de rayon, acheteur, responsable logistique

 **3% Formation**
formateur, professeur collège ou lycée

 **3% Autres**

Répartitions des diplômés par type de métiers :
Promotions 1987 à 2012

L'EGC et l'entreprise

Chaque promotion est parrainée par une entreprise du territoire

Ex : Promotion 2014 : Groupama

Promotion 2015 : Groupe Ballande

À la clé, stages dans cette entreprise et rencontres avec les professionnels.

Des enseignants issus du monde professionnel

80 % sont des professionnels en activité.

1/4 sont gérants ou directeurs de leur entreprise.

L'entreprise au cœur de la pédagogie

Les étudiants travaillent régulièrement sur des études de cas et TD appliqués à des cas concrets d'entreprise.

Les entreprises misent sur l'EGC

Certaines entreprises soutiennent financièrement l'EGC pour le développement de son activité :

Aircalin, Atout majeur, Bluescope Acier, Cipac, CJ Diffusion, CSP, EMC, Sofrana, Enercal, Grande Brasserie de Nouvelle-Calédonie, Groupama, Hermès Segps, Hôtel Le Stanley, OCDP, Petit d'homme, PPC, SIC.

Elles attribuent des aides financières aux étudiants boursiers.

Un conseil de direction 100 % entreprises

L'École est dirigée par un conseil de direction de 12 représentants d'entreprise.

Ils assurent la cohérence des orientations stratégiques et pédagogiques avec la réalité du marché du travail.



Le concours

Quatre centres de concours peuvent être ouverts : Nouméa, Lifou, Koné et Port-Vila.

Le concours d'entrée en première année

Accessible aux Bacheliers + élèves en terminale

1. Épreuves d'admissibilité

	Modalités	Durée	Coefficient
Synthèse de documents	Épreuve écrite	3 h	4
Anglais	Q.C.M.	1 h	2
Mathématiques	Q.C.M.	1 h 30	2
Culture générale	Q.C.M.	30 min	1
Dossier de candidature	Note donnée par un jury de professeurs		5

2. Épreuves d'admission

	Modalités	Durée	Coefficient
Entretien de motivation	Présentation d'un sujet tiré au sort devant un jury	30 min + Préparation	5
Oral d'anglais		15 min + Préparation	1

Le concours d'entrée en deuxième année

Accessible aux titulaires d'un Bac +2 en gestion et commerce

Épreuves d'admissibilité

Elles sont identiques au concours de 1^{ère} année.

Épreuves d'admission

Elles sont composées de 3 épreuves :

- entretien de motivation
- oral d'anglais
- épreuves spécifiques en gestion et marketing

Le dossier de candidature est disponible sur le site internet : egc.cci.nc
ou au secrétariat de l'EGC.



Le réseau EGC

Un réseau, un label

En France, le réseau EGC représente 3 000 étudiants formés chaque année, 950 diplômés par an, 16 000 anciens élèves, 26 écoles en France et à l'international.

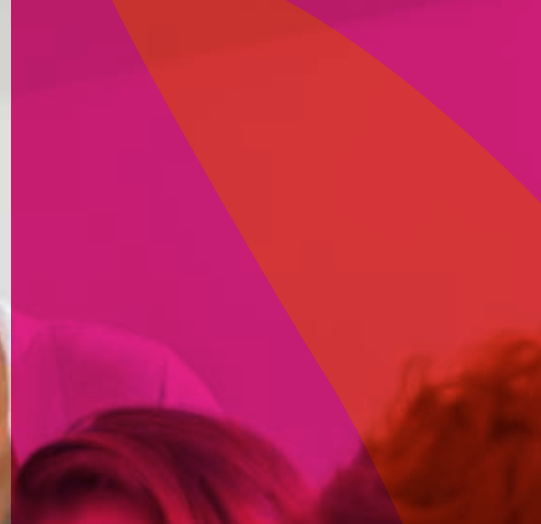
L'EGC bénéficie à ce titre :

- d'une charte qualité,
- d'échanges avec ses homologues métropolitaines,
- d'une mobilité géographique pour ses diplômés,
- de partenariats avec des universités et écoles étrangères.



PACIFIQUE SUD

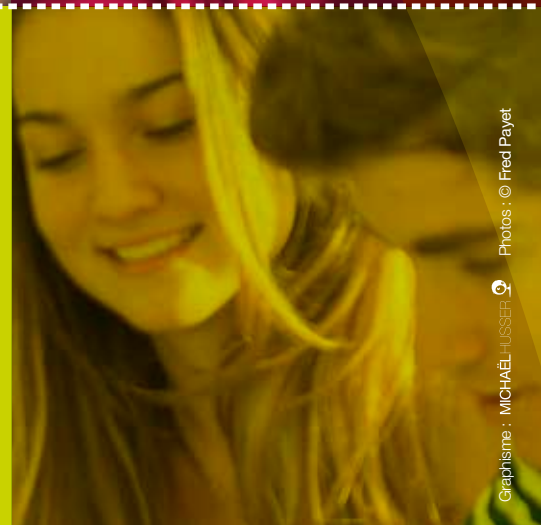
BACHELOR
EGC
ÉCOLES DE GESTION
ET DE COMMERCE



*École de gestion et de commerce
du Pacifique sud*

Chambre de commerce et d'industrie
14, rue de Verdun – BPM3
98849 Nouméa cedex

e-mail : egc@cci.nc
site web : egc.cci.nc
tél : (687) 24 31 40



Graphisme : MICHAËL LUSSEF Photos : © Fred Payet

une
école **cci**
@ NOUVELLE-CALÉDONIE